

DARI TO, KAS PATĪK

Balss

Teksta autori: Marta Marija Sproģe & Arstarulsmirus

Marta Marija Sproģe

♩ = 100

D A D/F# G D A Bm G



Sap-ņos glez - not, krā - sās_ li - dot, Vis-vi - sā - dus tē - lus vei - dot.



Do-mās ski - cēt, dzī - vē_ skrū - vēt, da-rīt lie - tas no - de - rī - gas.



Zī-mes ra - dīt, bil - des_ va - dīt, skai-drot do - mas sa - pro-ta-māk. Ja es



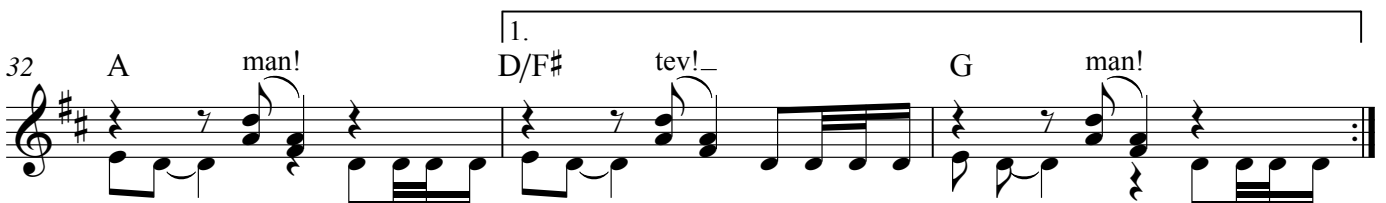
iz - vē - lē - šos ī - sto pro - fe - si - ju, tad man pa -



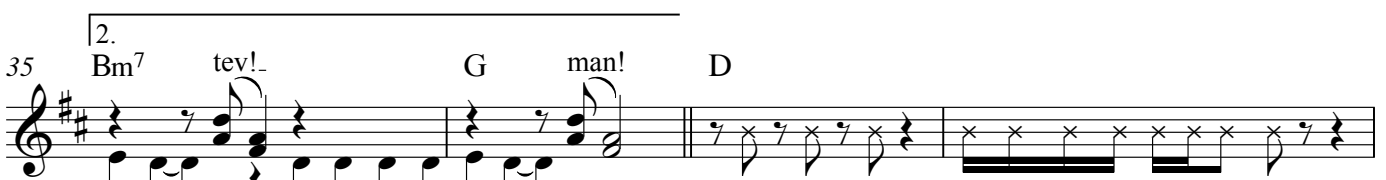
- tiks tas, ko es da - rī - šu Un es da - rī-šu to, kas man pa - tiks!_ Ja es



rī - šu to, kas man pa - tiks!_ Da - ri to, kas pa - tīk Pa - tīk tas, ko



da - ru Da - ri to, kas pa - tīk Pa - tīk tas, ko da - ru Da - ri to, kas



pa-tīk Pa-tīk tas, ko da-ru Jup jup jup Ja man nāk-tos se-vi sa-tikt,

39



Se-vi, kad vēl bi-ju mazs pa-skai-dro-tu vār-du: pa-tikt, Lai var sa-prast, kas ir kas.

42

D A D/F#



Jo, ja no-dar-be nav tī-ka-ma, Vār-būt man no kaut kā bail? Nav ko ap-iet to ar lī-ku-mu.

45

G D A



Se-vi ta-jā sa-prast va-jag! Jo, ja kaut ko jau-nu da-ru, sva-rī-gi ir vien-mēr spēt

48

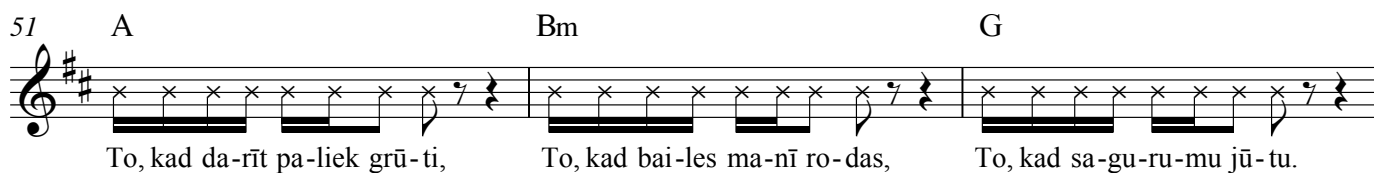
D/F# G D



Ne-sa-ļimt no kau-na sva-ra, bet ar sir-di ie-mī-lēt. To, kad kaut kas ne-pa-do-das,

51

A Bm G



To, kad da-rīt pa-liek grū-ti, To, kad bai-les ma-nī ro-das, To, kad sa-gu-ru-mu jū-tu.

54

D A D/F#



Un, ja cen-tī-šos šo vi-su ie-mī-lēt dz-ļi no sirds, Tad jeb-ku-ru dar-bu

57

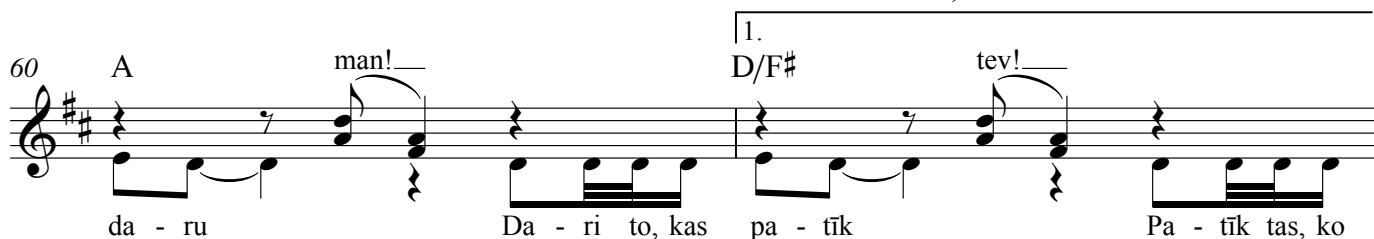
G G D tev!_



es jau da-rī-šu, ka a-cis mirdz. es jau da-rī-šu, ka a-cis mirdz. pa-tīk Pa-tīk tas, ko Da-ri to, kas

60

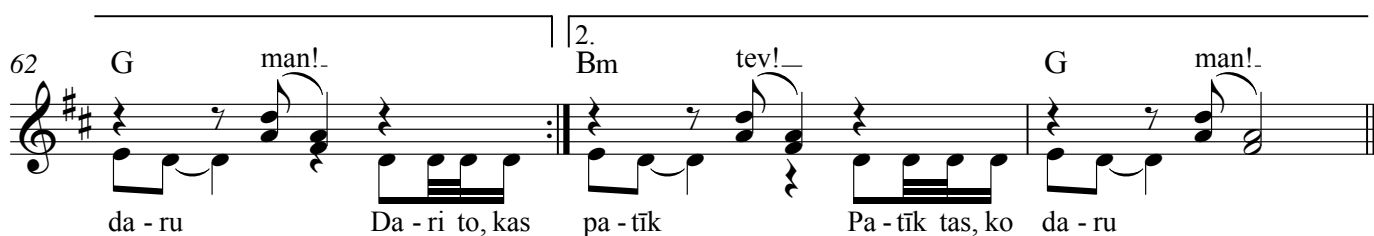
A man!_ D/F# tev!_



da-ru Da-ri to, kas pa-tīk Pa-tīk tas, ko

62

G man!_ 2. Bm tev!_ G man!_



da-ru Da-ri to, kas pa-tīk Pa-tīk tas, ko da-ru